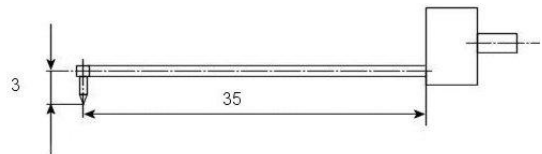


## Tastarme passend für Mahr Rautiefenmessgeräte

### Tastarm für Bohrung ab Ø 4,5 mm, für MFW-250

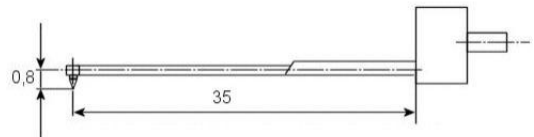
Länge 35 mm  
Kröpfung 2 mm



Bestell-Nr.		Preis
200.400-290	Diamanttastspitze 2 µm / 90° (kompatibel zu 6851804)	252,00 €
200.400-260	Diamanttastspitze 2 µm / 60° (kompatibel zu 6851828)	284,00 €
200.400-590	Diamanttastspitze 5 µm / 90° (kompatibel zu 9033894)	312,00 €

### Tastarm für Bohrung ab Ø 1,5 mm, für MFW-250

Länge 35 mm  
Kröpfung 0,2 mm



Bestell-Nr.		Preis
200.403-290	Diamanttastspitze 2 µm / 90° (kompatibel zu 6851807)	286,00 €

### Tastarm für Bohrung ab Ø 0,8 mm, für MFW-250

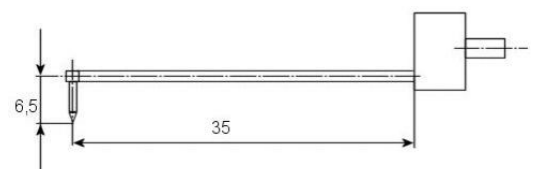
Länge 35 mm  
Kröpfung 0,1 mm



Bestell-Nr.		Preis
200.410-290	Diamanttastspitze 2 µm / 90° (kompatibel zu 6851808)	367,00 €
200.410-260	Diamanttastspitze 2 µm / 60°	400,00 €
200.410-590	Diamanttastspitze 5 µm / 90° (kompatibel zu 9031074)	427,00 €
200.410-560	Diamanttastspitze 5 µm / 60°	427,00 €

### Tastarm mit Kröpfung 5,5 mm, für MFW-250

Länge 35 mm  
Kröpfung 5,5 mm

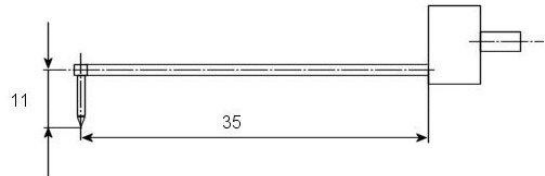


Bestell-Nr.		Preis
200.405-290	Diamanttastspitze 2 µm / 90° (kompatibel zu 6851816)	252,00 €
200.405-590	Diamanttastspitze 5 µm / 90° (kompatibel zu 6851834)	312,00 €
200.405-560	Diamanttastspitze 5 µm / 60° (kompatibel zu 6851836)	427,00 €

## Tastarme passend für Mahr Rautiefenmessgeräte

### Tastarm mit Kröpfung 10 mm, für MFW-250

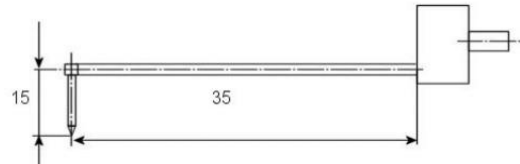
Länge 35 mm  
Kröpfung 10 mm



Bestell-Nr.		Preis
200.401-290	Diamanttastspitze 2 µm / 90° (kompatibel zu 6851805)	256,00 €
200.401-260	Diamanttastspitze 2 µm / 60° (kompatibel zu 6851825)	289,00 €
200.401-590	Diamanttastspitze 5 µm / 90°	316,00 €

### Tastarm mit Kröpfung 14 mm, für MFW-250

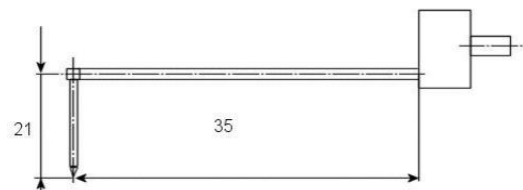
Länge 35 mm  
Kröpfung 14 mm



Bestell-Nr.		Preis
200.406-290	Diamanttastspitze 2 µm / 90° (kompatibel zu 9033857)	289,00 €
200.406-590	Diamanttastspitze 5 µm / 90°	349,00 €
200.406-560	Diamanttastspitze 5 µm / 60° (kompatibel zu 6851824)	349,00 €

### Tastarm mit Kröpfung 20 mm, für MFW-250

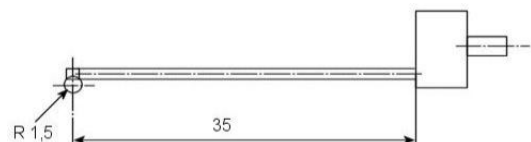
Länge 35 mm  
Kröpfung 20 mm



Bestell-Nr.		Preis
200.407-290	Diamanttastspitze 2 µm / 90°	319,00 €
200.407-590	Diamanttastspitze 5 µm / 90° (kompatibel zu 6851830)	379,00 €

### Tastarm mit Tastkugel R 1,5 mm, für MFW-250

Länge 35 mm  
Kugel-Ø 3 mm



Bestell-Nr.		Preis
200.411-1500	Hartmetallkugel R 1,5 mm (kompatibel zu 6851809)	308,00 €

## Tastarme passend für Mahr Rautiefenmessgeräte

### Tastarm mit schräggestellter Spitze für Bohrung ab Ø 3,8 mm, für MFW-250

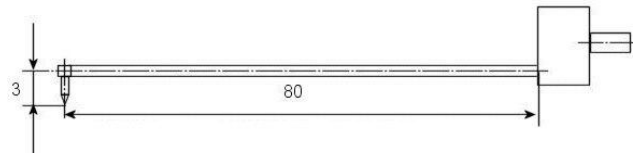
Länge 35 mm  
Kröpfung 0,8 mm



Bestell-Nr.		Preis
200.412-260	Diamanttastspitze 2 µm / 60° (kompatibel zu 6851810)	308,00 €
200.412-560	Diamanttastspitze 5 µm / 60° (kompatibel zu 9032231)	340,00 €

### Tastarm mit doppelter Länge für Bohrung ab Ø 4,5 mm, für MFW-250

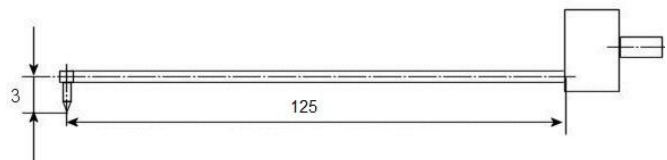
Länge 80 mm  
Kröpfung 2,0 mm



Bestell-Nr.		Preis
200.402-290	Diamanttastspitze 2 µm / 90° (kompatibel zu 6851806)	268,00 €
200.402-260	Diamanttastspitze 2 µm / 60° (kompatibel zu 9032335)	300,00 €
200.402-590	Diamanttastspitze 5 µm / 90°	328,00 €
200.402-560	Diamanttastspitze 5 µm / 60° (kompatibel zu 9031007)	328,00 €

### Tastarm mit Sonderlänge für Bohrung ab Ø 4,5 mm, für MFW-250

Länge 125 mm  
Kröpfung 2,0 mm



Bestell-Nr.		Preis
200.404-290	Diamanttastspitze 2 µm / 90°	352,00 €
200.404-590	Diamanttastspitze 5 µm / 90° (kompatibel zu 6851833)	412,00 €

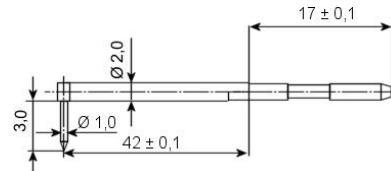
Bestell-Nr.		Preis
REP012	Reparatur Mahr-Tastarme MFW und neuere Typen (hierzu wird der vorhandene Messarm benötigt)	189,00 €

In unserem Sortiment führen wir viele andere Tastarme, kompatibel zu Mahr Rautiefenmessgeräte.  
Auf Kundenwunsch fertigen wir auch Tastarme in Sonderausführungen, fragen Sie bei uns an!

## Tastarme passend für Mahr Rautiefenmessgeräte

### Tastarm mit Kröpfung 3 mm, für FRW-750

Länge 60 mm  
Kröpfung 3,0 mm



Bestell-Nr.		Preis
200.473-290	Diamanttastspitze 2 µm / 90° (kompatibel zu 6851406)	267,00 €
200.473-1090	Diamanttastspitze 10 µm / 90°	267,00 €

### Tastarm mit Kröpfung 5 mm, für FRW-750

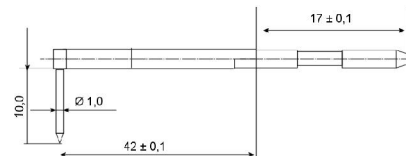
Länge 60 mm  
Kröpfung 5,0 mm



Bestell-Nr.		Preis
200.474-290	Diamanttastspitze 2 µm / 90° (kompatibel zu 6851416)	313,00 €

### Tastarm mit Kröpfung 10 mm, für FRW-750

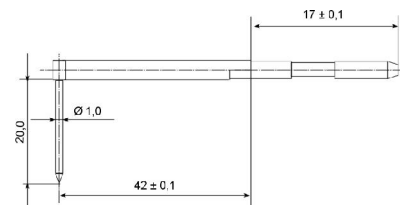
Länge 60 mm  
Kröpfung 10,0 mm



Bestell-Nr.		Preis
200.475-290	Diamanttastspitze 2 µm / 90° (kompatibel zu 6851426)	313,00 €
200.475-590	Diamanttastspitze 5 µm / 90°	373,00 €

### Tastarm mit Kröpfung 20 mm, für FRW-750

Länge 60 mm  
Kröpfung 20,0 mm



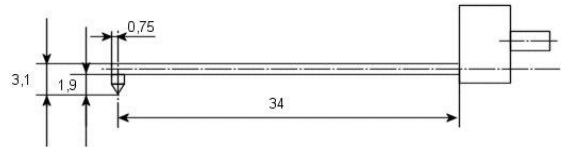
Bestell-Nr.		Preis
200.472-290	Diamanttastspitze 2 µm / 90° (kompatibel zu 6851410)	313,00 €
200.472-1090	Diamanttastspitze 10 µm / 90°	313,00 €

Bestell-Nr.		Preis
REP012	Reparatur Mahr-Tastarme FRW und neuere Typen (hierzu wird der vorhandene Messarm benötigt)	189,00 €

## Tastarme passend für Hommel/Jenoptik Rautiefenmessgeräte

### Tastarm für Bohrung ab Ø 4,0 mm, für TKU 300/600

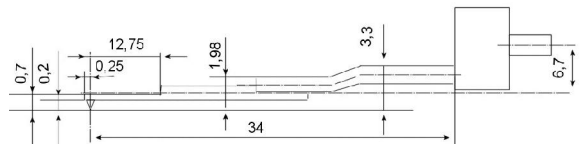
Länge 34 mm  
Kröpfung 1,9 mm



Bestell-Nr.		Preis
200.503-290	Diamanttastspitze 2 µm / 90° (kompatibel zu 240805)	252,00 €
200.503-260	Diamanttastspitze 2 µm / 60° (kompatibel zu 233218)	284,00 €
200.503-590	Diamanttastspitze 5 µm / 90° (kompatibel zu 230475)	312,00 €
200.503-560	Diamanttastspitze 5 µm / 60° (kompatibel zu 258112)	312,00 €

### Tastarm für Bohrung ab Ø 0,8 mm, für TKU 300/600

Länge 34 mm  
Kröpfung 0,2 mm



Bestell-Nr.		Preis
200.510-290	Diamanttastspitze 2 µm / 90°	367,00 €
200.510-260	Diamanttastspitze 2 µm / 60° (kompatibel zu 233336)	400,00 €
200.510-590	Diamanttastspitze 5 µm / 90° (kompatibel zu 233320)	427,00 €
200.510-560	Diamanttastspitze 5 µm / 60° (kompatibel zu 233372)	427,00 €

### Tastarm mit Kröpfung 2,5 mm, für TKU 300/600

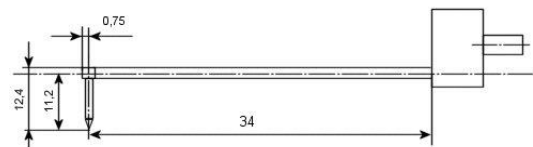
Länge 34 mm  
Kröpfung 2,5 mm



Bestell-Nr.		Preis
200.500-590	Diamanttastspitze 5 µm / 90° (kompatibel zu 233506)	252,00 €

### Tastarm mit Kröpfung 11 mm, für TKU 300/600

Länge 34 mm  
Kröpfung 11,2 mm



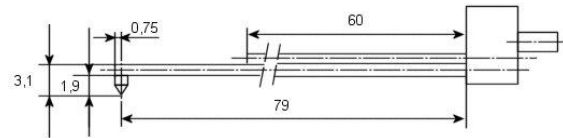
Bestell-Nr.		Preis
200.504-290	Diamanttastspitze 2 µm / 90° (kompatibel zu 256624)	256,00 €
200.504-260	Diamanttastspitze 2 µm / 60° (kompatibel zu 240158)	289,00 €
200.504-590	Diamanttastspitze 5 µm / 90° (kompatibel zu 231289)	316,00 €

In unserem Sortiment führen wir viele andere Tastarme, kompatibel zu Hommel Rautiefenmessgeräte.  
Auf Kundenwunsch fertigen wir auch Tastarme in Sonderausführungen, fragen Sie bei uns an!

## Tastarme passend für Hommel/Jenoptik Rautiefenmessgeräte

### Tastarm mit doppelter Länge für Bohrung ab 4,0 mm Hub $\pm 600 \mu\text{m}$ , für TKU 300/600

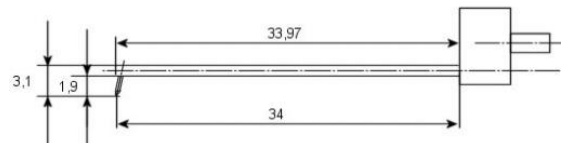
Länge 79 mm  
Kröpfung 1,9 mm



Bestell-Nr.		Preis
200.502-290	Diamanttastspitze 2 $\mu\text{m}$ / 90° (kompatibel zu 240156)	268,00 €
200.502-260	Diamanttastspitze 2 $\mu\text{m}$ / 60°	300,00 €
200.502-590	Diamanttastspitze 5 $\mu\text{m}$ / 90° (kompatibel zu 230480)	328,00 €

### Tastarm mit schräggestellter Spitze für Bohrung ab 4,5 mm, für TKU 300/600

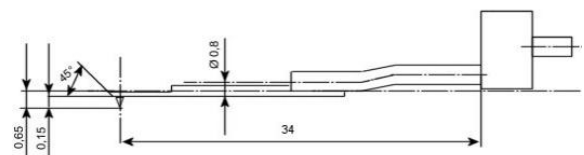
Länge 34 mm  
Kröpfung 1,9 mm



Bestell-Nr.		Preis
200.516-260	Diamanttastspitze 2 $\mu\text{m}$ / 60° (kompatibel zu 240160)	308,00 €
200.516-560	Diamanttastspitze 5 $\mu\text{m}$ / 60° (kompatibel zu 231291)	340,00 €

### Tastarm für Bohrung ab 1,0 mm, für TKU 300/600

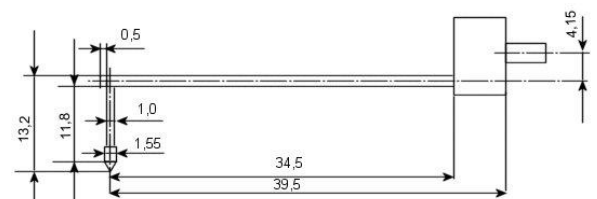
Länge 34 mm  
Kröpfung 0,15 mm



Bestell-Nr.		Preis
200.511-590	Diamanttastspitze 5 $\mu\text{m}$ / 90° (kompatibel zu 241756)	525,00 €

### Tastarm/Sonder mit Kröpfung 11 mm, für TKU 300/600

Länge 34 mm  
Kröpfung 11,8 mm



Bestell-Nr.		Preis
200.506-590	Diamanttastspitze 5 $\mu\text{m}$ / 90° (kompatibel zu 233520)	472,00 €

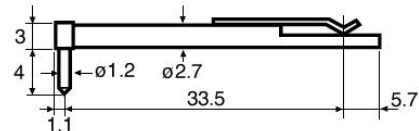
Bestell-Nr.		Preis
REP012	Reparatur Hommel-Tastarme TKU300/600 und neuere Typen (hierzu wird der vorhandene Messarm benötigt)	189,00 €

In unserem Sortiment führen wir viele andere Tastarme, kompatibel zu Hommel Rautiefenmessgeräte.  
Auf Kundenwunsch fertigen wir auch Tastarme in Sonderausführungen, fragen Sie bei uns an!

## Tastarme passend für Zeiss und Accretech Rautiefenmessgeräte

### Tastarm für Bohrung ab Ø 7,5 mm

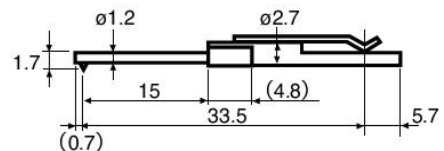
Länge 33,5 mm  
Kröpfung 4 mm



Bestell-Nr.		Preis
200.600-290	Diamanttastspitze 2 µm / 90°	248,00 €
200.600-260	Diamanttastspitze 2 µm / 60° (kompatibel zu DM43801)	248,00 €
200.600-590	Diamanttastspitze 5 µm / 90° (kompatibel zu 0102501)	128,00 €

### Tastarm für Bohrung ab Ø 2,0 mm

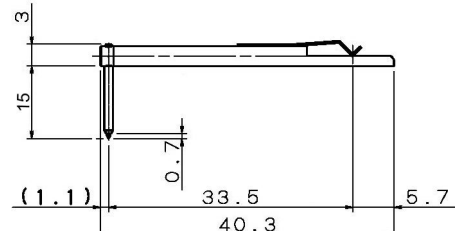
Länge 33,5 mm  
Kröpfung 0,5 mm



Bestell-Nr.		Preis
200.630-260	Diamanttastspitze 2 µm / 60° (kompatibel zu DM43812)	219,00 €
200.630-590	Diamanttastspitze 5 µm / 90° (kompatibel zu 0102512)	128,00 €

### Tastarm mit Kröpfung 15 mm

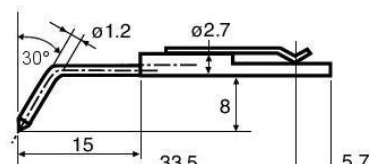
Länge 33,5 mm  
Kröpfung 15,0 mm



Bestell-Nr.		Preis
200.610-260	Diamanttastspitze 2 µm / 60° (kompatibel zu DM43815)	219,00 €
200.610-590	Diamanttastspitze 5 µm / 90° (kompatibel zu 0102515)	128,00 €

### Tastarm mit schräggestellter Spitze 30°, Kröpfung 8 mm

Länge 33,5 mm  
Kröpfung 8,0 mm



Bestell-Nr.		Preis
200.609-260	Diamanttastspitze 2 µm / 60° (kompatibel zu DT43814)	219,00 €
200.609-590	Diamanttastspitze 5 µm / 90° (kompatibel zu 0102514)	128,00 €

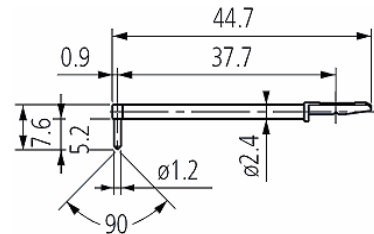
Bestell-Nr.		Preis
REP012	Reparatur Zeiss/Accretech-Tastarme (hierzu wird der vorhandene Messarm benötigt)	189,00 €

In unserem Sortiment führen wir viele andere Tastarme, kompatibel zu Zeiss Rautiefenmessgeräte.

## Tastarme passend für Mitutoyo Rautiefenmessgeräte

### Tastarm für Bohrung ab Ø 8 mm

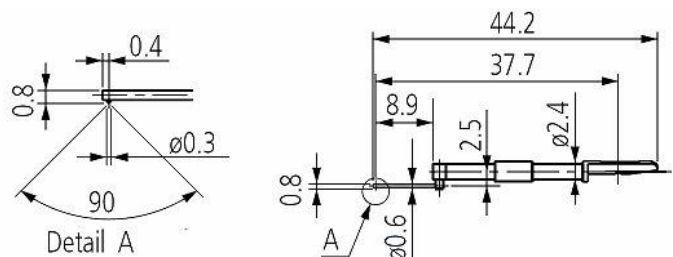
Länge 37,7 mm  
Kröpfung 5,2 mm



Bestell-Nr.		Preis
200.805-290	Diamanttastspitze 2 µm / 90°	250,00 €
200.805-260	Diamanttastspitze 2 µm / 60° (kompatibel zu 12AAC731)	260,00 €
200.805-590	Diamanttastspitze 5 µm / 90° (kompatibel zu 12AAB403)	250,00 €
200.805-1090	Diamanttastspitze 10 µm / 90° (kompatibel zu 12AAB415)	265,00 €

### Tastarm für Bohrung Ø 1,0 mm

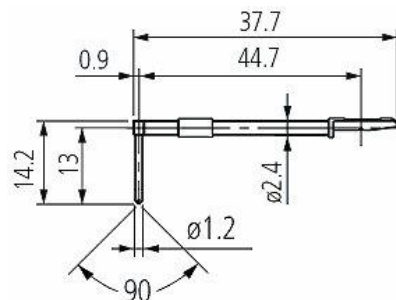
Länge 37,7 mm  
Kröpfung 0,2 mm



Bestell-Nr.		Preis
200.810-290	Diamanttastspitze 2 µm / 90°	340,00 €
200.810-260	Diamanttastspitze 2 µm / 60° (kompatibel zu 12AAC734)	358,00 €
200.810-590	Diamanttastspitze 5 µm / 90° (kompatibel zu 12AAB406)	340,00 €

### Tastarm für Nuttiefe bis 10 mm

Länge 37,7 mm  
Kröpfung 11,8 mm



Bestell-Nr.		Preis
200.806-290	Diamanttastspitze 2 µm / 90°	275,00 €
200.806-260	Diamanttastspitze 2 µm / 60° (kompatibel zu 12AAC735)	275,00 €
200.806-590	Diamanttastspitze 5 µm / 90° (kompatibel zu 12AAB409)	264,00 €
200.806-1090	Diamanttastspitze 10 µm / 90° (kompatibel zu 12AAB421)	288,00 €

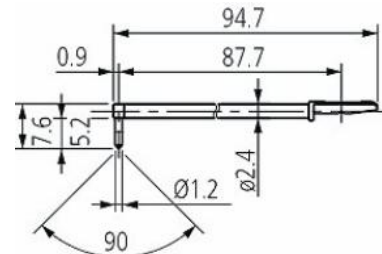
In unserem Sortiment führen wir viele andere Tastarme, kompatibel zu Mitutoyo Rautiefenmessgeräte.  
Auf Kundenwunsch fertigen wir auch Tastarme in Sonderausführungen, fragen Sie bei uns an!



## Tastarme passend für Mitutoyo Rautiefenmessgeräte

### Tastarm mit doppelter Länge für tiefe Bohrung ab Ø 8,0 mm

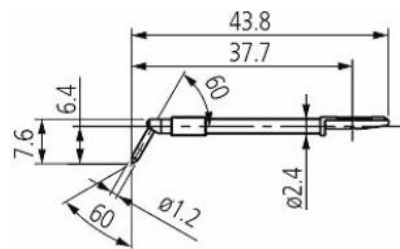
Länge 87,7 mm  
Kröpfung 5,2 mm



Bestell-Nr.		Preis
200.802-290	Diamanttastspitze 2 µm / 90°	380,00 €
200.802-260	Diamanttastspitze 2 µm / 60° (kompatibel zu 12AAC740)	410,00 €
200.802-590	Diamanttastspitze 5 µm / 90° (kompatibel zu 12AAB413)	390,00 €

### Tastarm mit schräggestellter Spitze, Kröpfung 5,2 mm

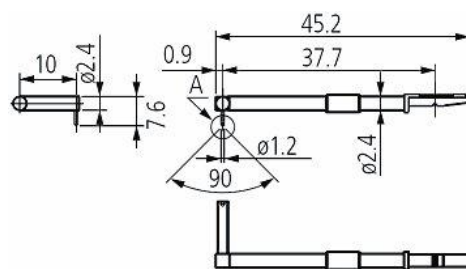
Länge 37,7 mm  
Kröpfung 5,2 mm



Bestell-Nr.		Preis
200.812-290	Diamanttastspitze 2 µm / 90°	285,00 €
200.812-260	Diamanttastspitze 2 µm / 60° (kompatibel zu 12AAB339)	265,00 €
200.812-590	Diamanttastspitze 5 µm / 90° (kompatibel zu 12AAB410)	265,00 €

### Tastarm mit abgewinkelter Spitze, Kröpfung 5,2 mm

Länge 37,7 mm  
Kröpfung 5,2 mm



Bestell-Nr.		Preis
200.819-290	Diamanttastspitze 2 µm / 90°	349,00 €
200.819-260	Diamanttastspitze 2 µm / 60° (kompatibel zu 12AAC739)	410,00 €
200.819-590	Diamanttastspitze 5 µm / 90° (kompatibel zu 12AAB412)	405,00 €

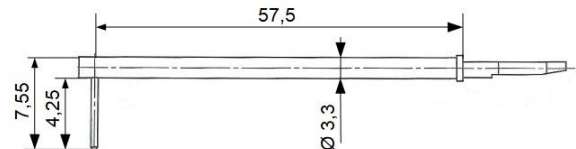
Bestell-Nr.		Preis
REP012	Reparatur Mitutoyo-Tastarme (hierzu wird der vorhandene Messarm benötigt)	189,00 €

In unserem Sortiment führen wir viele andere Tastarme, kompatibel zu Mitutoyo Rautiefenmessgeräte.

## Tastarme passend für Taylor Hobson/Ametek-Rautiefenmessgeräte

### Tastarm mit Kröpfung 4,25 mm

Länge 60 mm      Carbon  
Kröpfung 4,25 mm

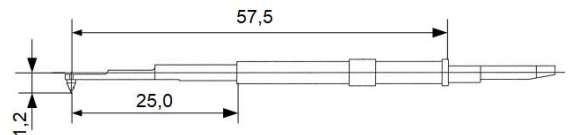


010

Bestell-Nr.		Preis
200.735-260	Diamanttastspitze 2 µm / 60° (kompatibel zu 155-53674)	689,00 €
200.735-590	Diamanttastspitze 5 µm / 90° (kompatibel zu 155-P21215)	689,00 €

### Tastarm für kleine Bohrung ab Ø 2,0 mm

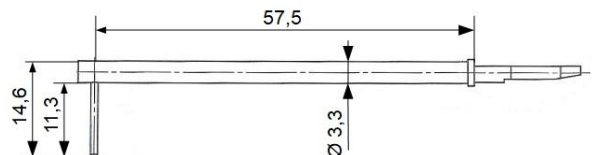
Länge 60 mm      Carbon  
Kröpfung 0,42 mm



Bestell-Nr.		Preis
200.725-260	Diamanttastspitze 2 µm / 60° (kompatibel zu 155-P54957)	620,00 €
200.725-290	Diamanttastspitze 2 µm / 90° (kompatibel zu 112-2012)	620,00 €

### Tastarm mit Kröpfung 11,3 mm

Länge 60 mm      Carbon  
Kröpfung 11,3 mm



Bestell-Nr.		Preis
200.706-290	Diamanttastspitze 2 µm / 90° (kompatibel zu 112-2011)	665,00 €
200.706-590	Diamanttastspitze 5 µm / 90°	665,00 €

Bestell-Nr.		Preis
REP012-SO	Reparatur Taylor Hobson/Ametek-Tastarme (hierzu wird der vorhandene Messarm benötigt)	283,00 €

In unserem Sortiment führen wir viele andere Tastarme, kompatibel zu Taylor Hobson/Ametek-Rautiefenmessgeräte.