

- made for precision

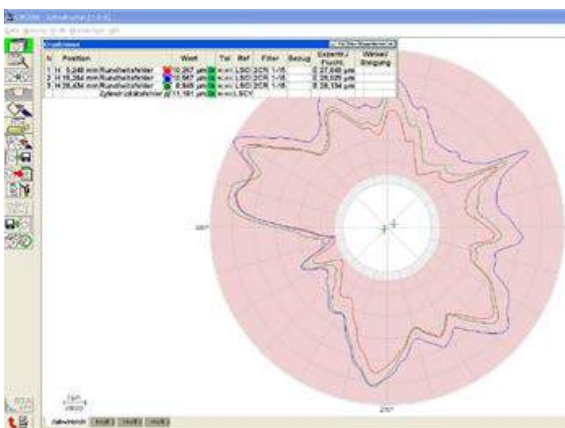
Circom - Form und Lage Kompaktsystem R100 CNC

- Mechanisch gelagerter Rundtisch bis 20 kg Belastung
- Messende Z-Achse für Zylinderformbestimmung
- Motorische R-Achse für CNC Messablauf

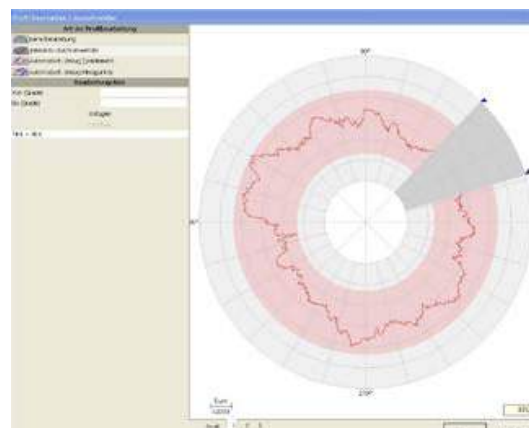


030

Software Circom mit automatischem Messablauf



Software Circom mit Profilbearbeitung



Circom R100 CNC - Technische Daten

Abmessungen: 530 x 520 x 815 mm
 Gewicht: 58 kg, Tischgerät
 Steuerelektronik: Integriert

Tisch-Ø 160 mm
 Rundtisch C-Achse: 20 kg
 Max. Belastung: 0,1 µm
 Tischgenauigkeit: ± 3 mm Zentrierbereich
 Zentrier-/Nivelliereinheit: ± 2 ° Nivellierbereich

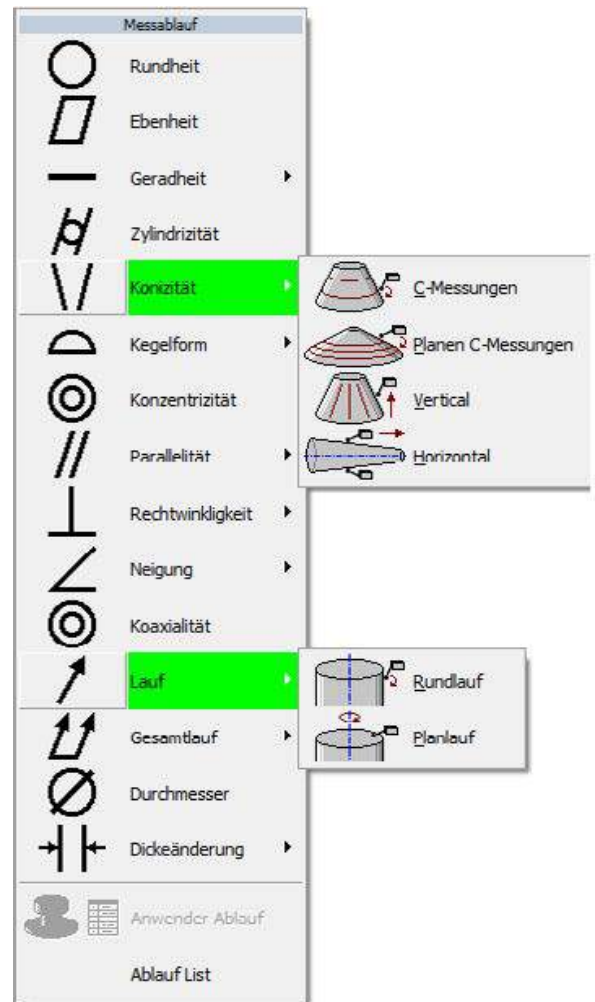
Z-Achse: Messweg 400 mm
 0,3 µm / 100 mm
 Messgenauigkeit: 0,8 µm / 400 mm
 0,5-1-2 mm/s
 Messgeschwindigkeit: max. Prüf-Ø 350 mm
 Messvolumen: Positionierweg 175 mm,
 0-15 mm/s
 R-Achse, motorisch:
 Positioniergeschwindigkeit:

mit Schwenkeinheit
 Tasteraufnahme: induktives Tastsystem
 Tastsystem: ± 600 µm
 Messbereich: 0,001 µm
 Auflösung:

Messrechner: Windows 7 PC
 19" Monitor
 Farbdrucker

Anschlüsse: 110-240 V, 50-60 Hz
 RS232 / USB
 kein Luftanschluss notwendig

Bediensprachen: Deutsch, Englisch, Italienisch, Französisch



030

Bestell-Nr.		Preis
FM-R100CNC	Formmessgerät R100 CNC bestehend aus: - Grundgerät, Taster, Auswertesoftware Circom	auf Anfrage
100.040	Inbetriebnahme/Erstschulung 1 Tag vor Ort (Deutschland)	1.300,00 €