

Qlympic System

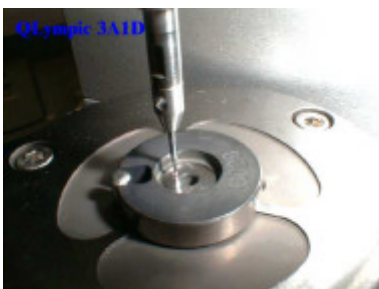
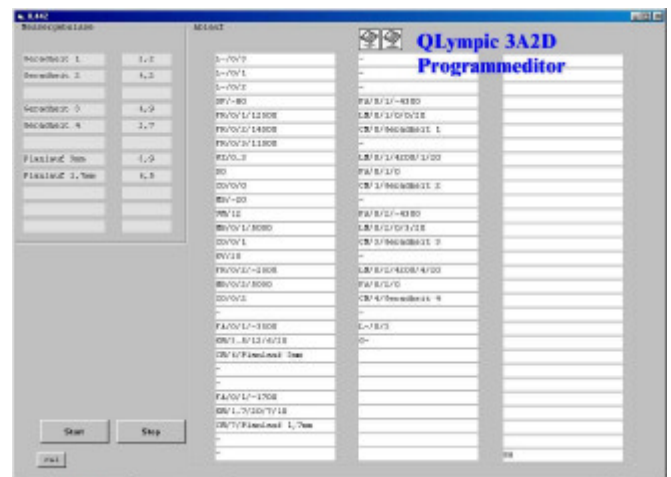
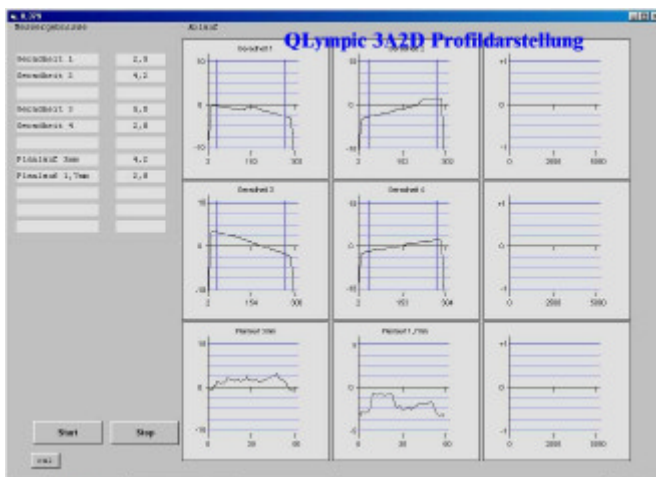
Steuer- und Auswertesoftware

Die Aufgabenstellung ist:

Vollautomatisches Abarbeiten einer definierten Messaufgabe in fertigungsnaher Umgebung.
Schnelles Erfassen von Geradheiten, deren Zusammenspiel und zusätzlichen Höhenmessungen

Dies kann gelöst werden mit Kombination von hochgenauen Geradheitsachsen, Rotationsachsen und motorischen Positioniereinheiten.

Ebenso können vorhandene Mechaniken von Fremdherstellern mit diesen Funktionseigenschaften aufgerüstet werden. Hochwertige Mechaniken werden wieder funktionsfähig und wirtschaftlich.



Beispielanwendung:

Eine Dichtfläche mit Unterbrechung (Bohrung) muß auf Multigeradheit geprüft werden. D.h. ein hochgenauer x-y Verfahrtsch bewegt das Teil unter einem induktiven Taster (Sensor) hinweg. Das Qlympic System steuert den Verfahrtsch, bewegt zusätzlich eine motorische Z-Achse und nimmt das Tastersignal des Sensors auf. Die Geradheiten und deren Zusammenhänge werden grafisch dargestellt. Toleranzgrenzen für Max-Min Werte werden überprüft.

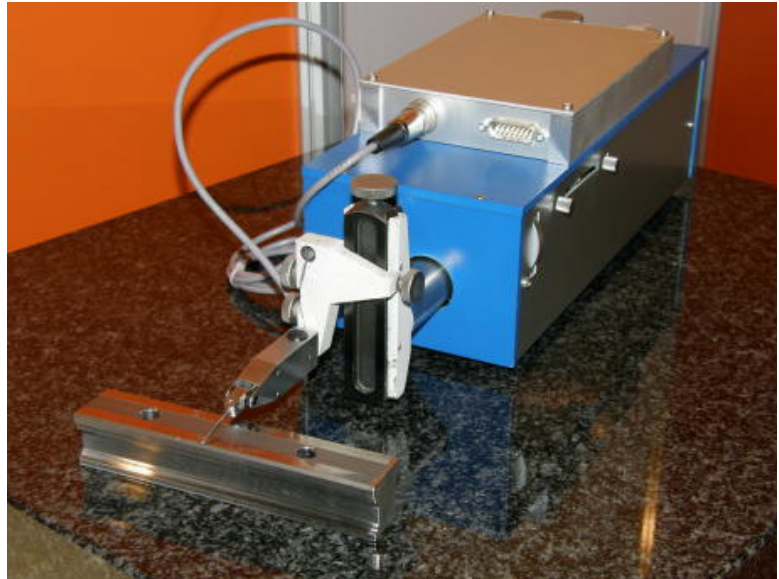
Auch der Umbau von vorhandenen älteren Systemen ist möglich. Sondermessmaschinen mit bis zu 3 Achsen, mit inkrementalen Massstäben und induktive Taster können gesteuert und ausgewertet werden. Fragen Sie uns.



Olympic Systeme

Modifizierte Mahr-Feinprüf-Perthen Vorschubeinheit PRK
hochgenaue Geradheitsbestimmung in Verbindung mit der QPTronic Software

- Geradheitssystem PRK/QPTronic
Vorschubgerät PRK modifiziert
- 60 mm Messweg
 - 0,2 µm/60 mm Führungsgenauigkeit
 - MiniMot-Steuerung
 - Drehgebermotor
 - AK1-Tasterbox
(Tastertyp angeben)



Bestell Nr.	Bezeichnung	Preis €
WS-6720702	Olympic PRK modifiziert	3.950,00



Industrie-Mess-Rechner - Panal-PC mit TouchScreen
Lüfterlos - mit Windows XP - im IP 65 Gehäuse.

- robuster Computer im Edelstahlgehäuse
- optimiertes Edelstahlgehäuse gegen starke Schmutzeinwirkung
 - Bildschirmeinheit 0-90° schwenkbar
 - stehende und sitzende Bedienung
 - alle Anschlüsse gekapselt
 - 15" TFT Display mit Front-Bezel
resistives Touchscreen (1024 x 768)
 - lüfterloser Betrieb
 - 1GHz CPU ,DDR-RAM (bis 1GB) 1x 2,5" HDD
 - 10/100Base-T LAN 1 x Mini-PCI Slot
 - 1 x CF Slot 3x seriell (RS-232), 4x USB 2.0
 - 2x PS/2 Windows XP
- System jederzeit mit AK/IK Modulen
als Gehäuseeinbau realisierbar.

WS-QPTouch	Messrechner Standard oder mit Olympic Module	3.580,00
------------	--	-----------------