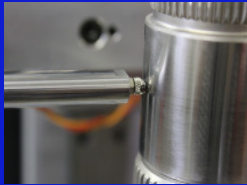


Flexible, angepasste Messtechnik

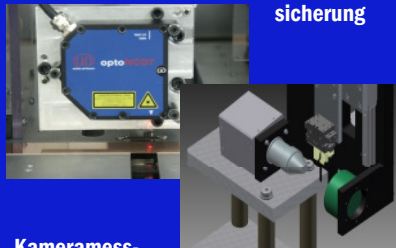


Taktile Messtechnik mit
Induktiven, kapazitiven
oder inkrementalen
Messwertaufnehmern

Pneumatische Mess-
technik für den direk-
ten Einsatz in der
Fertigung



Lasermesstechnik für die flexible und schnelle
Messwerterfassung für Fertigung und Qualitäts-
sicherung



Kameramess-
technik für das Messen und Kontrollieren
im fertigungsnahem Einsatz.

www.qpt.de

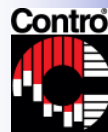
Ölberggring 30a

83620 Feldkirchen

Tel.: 08063 / 973 70 - 0

Fax: 08063 / 973 70 - 10

E-Mail: info@qpt.de

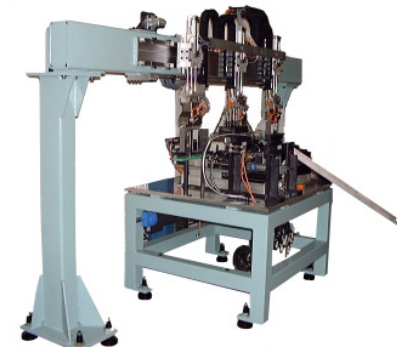


Besuchen Sie uns auf der
Control vom 3.–6. Mai 2011
Halle 3, Stand 3128



*Ihre Aufgabe ist
unsere Herausforderung*

Messtechnik auf den Punkt gebracht



Unsere Leistungen für Sie vom Angebot zum fertigen Produkt

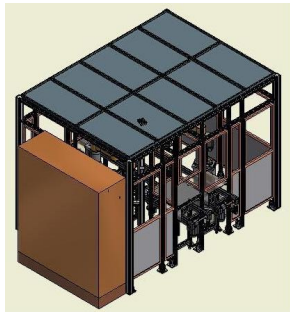
Beratung und Projektierung

Anhand Ihrer Messaufgabe erarbeiten wir gemeinsam mit Ihnen die optimale messtechnische Lösung für Ihre Anwendung.

Aufgrund unserer langjährigen Erfahrung wählen wir aus den unterschiedlichen Lösungsmöglichkeiten die bestmögliche in Bezug auf Messgenauigkeit, Mess-

zeit, Flexibilität und Bedienbarkeit, in enger Absprache mit Ihnen aus.

Hierbei werden wir bereits in der Angebots- und Planungsphase durch moderne Computertechniken unterstützt.

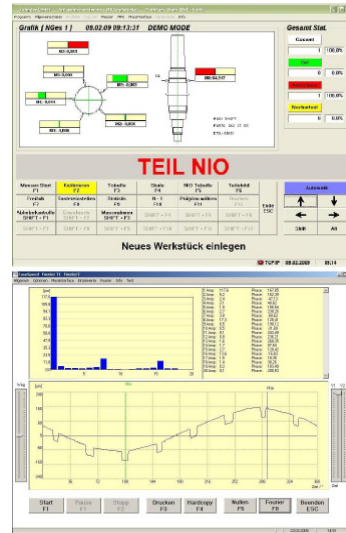


Software macht uns flexibel

Größte Flexibilität erreichen wir für Sie durch die drei Softwaregrundpakete, auf die sich Ihre Messvorrichtungen und Messanlagen aufbauen.

Die Softwarepakete sind spezifisch auf jede Aufgabenstellungen anpassbar. Mit dieser Kombination von ausgewähltem Softwarepaket und der notwen-

digen Softwareanpassung sind selbst schwierige, komplexe Messaufgaben problemlos zu erfüllen.



QPQuick

Datensammelsoftware für einfache Messaufgaben und Handmessmittel

QPTop

SPC-Softwarepaket für Mehrstellenmesstechnik und automatisierte Messmaschinen

QPSpeed

Datenerfassung und Protokollierung von dynamischen Messungen

Von der Software zum fertigen Produkt

Mit den Möglichkeiten der mechanischen und elektrischen Konstruktion und der eigenen Montage werden die projektierten und angebotenen Vorrichtungen und Anlagen umgesetzt und betriebsfertig übergeben.

Auch die weitere Pflege, Wartung und Reparatur wird durch das qualifizierte technische Personal der Q.P.T. und der Exaktmess GmbH sichergestellt.

Der Bereich der After-Sales Betreuung ist den Bedürfnissen der industriellen Kunden angepasst.

Unser Produktspektrum

- Anlagen zur Automation und Montage
- Messmaschinen
- Messvorrichtungen
- Verzahnungsmesstechnik
- Wellenmesstechnik
- Transfermesstechnik
- Optische Messvorrichtungen
- Lasermessvorrichtungen
- Lehren und Handmessmittel
- Software zum Messen, Datensammeln und Dokumentieren
- Mess- und Steuerrechner

Produktentwicklung und Montage durch:

Exaktmess GmbH

Q. P. T. GmbH
Zentrale Feldkirchen

Stützpunkt Schweinfurt

Stützpunkt Baden-
Württemberg

Ölberggring 30a
83620 Feldkirchen

Lindstrasse 6
97469 Gochsheim

Bündtenäcker 2
79730 Murg

Tel.: 08063 / 973 70-0
Fax: 08063 / 973 70-10

Tel.: 09721 / 63 01 28
Fax: 09721 / 63 01 66

Tel.: 07763 / 80 16 22
Fax: 07763 / 80 17 16